

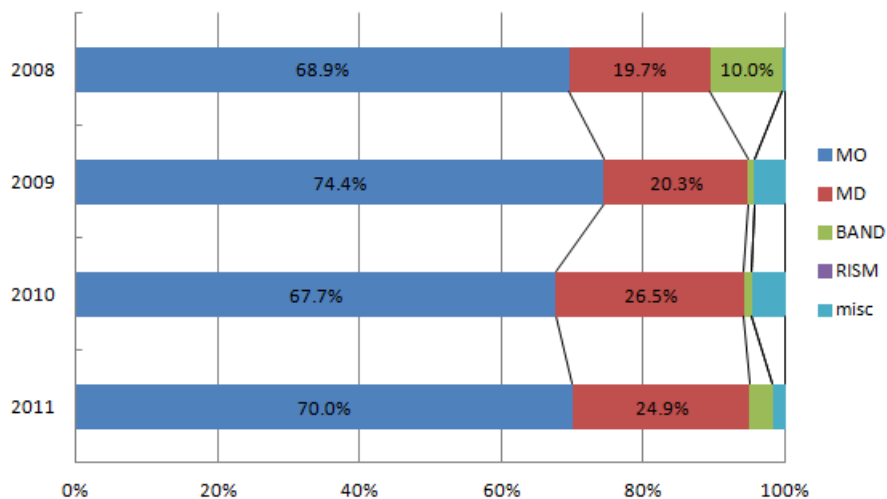
実行されたプログラムの種別

ログが残っている範囲で、各スパコン(Altix / PrimeQuest / SR16000) で実行されたプログラムの種類別の統計を取りました。プログラムの種類とは、次の5種類です。

- MO (分子軌道法) -> 化学反応の理論的予測やその解釈
- MD (分子動力学法) -> 系の動的過程(Dynamics)の解析 -> タンパク質の最安定構造など
- BAND (バンド計算) -> 系の電子状態を計算 -> 物性(電荷密度、あるいは磁性を持つか など)
- RISM
- misc -> その他

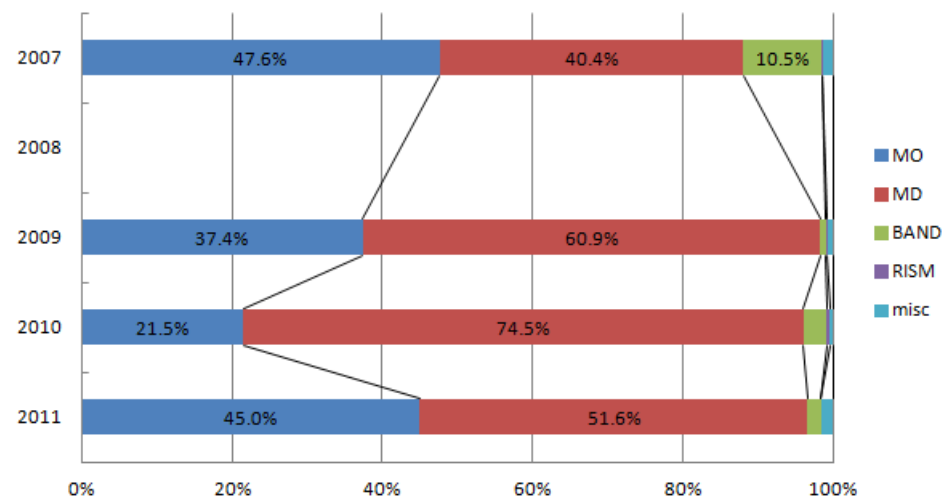
Altix

分野別比率-Altix



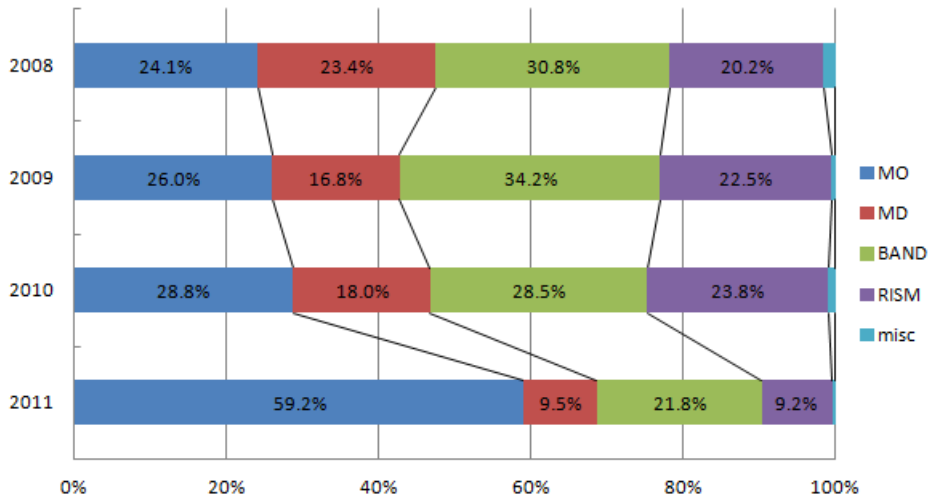
PrimeQuest

分野別比率-PrimeQuest



SR16000

分野別比率-SR16000



まとめ

AltixではMOの比率が高く、PrimeQuestはMDの比率が高く、SR16000はそれぞれが均等に近かったです。これは、こちらの意図通りに、各ユーザー様がそれぞれのマシンをご利用していただいた事を示しています。