

ウェブページのパスワードの設定と公開鍵の設置方法

専用登録サイトのURL

英語版のページも用意しました。

- <https://ccportal.ims.ac.jp/account> (日本語)
- <https://ccportal.ims.ac.jp/en/account> (英語)

既知の問題

- [FX10 (cckf.ims.ac.jp)] 4月10日15時40分以前に登録された方はシステムに反映できていませんでしたので、再度登録をお願いします。

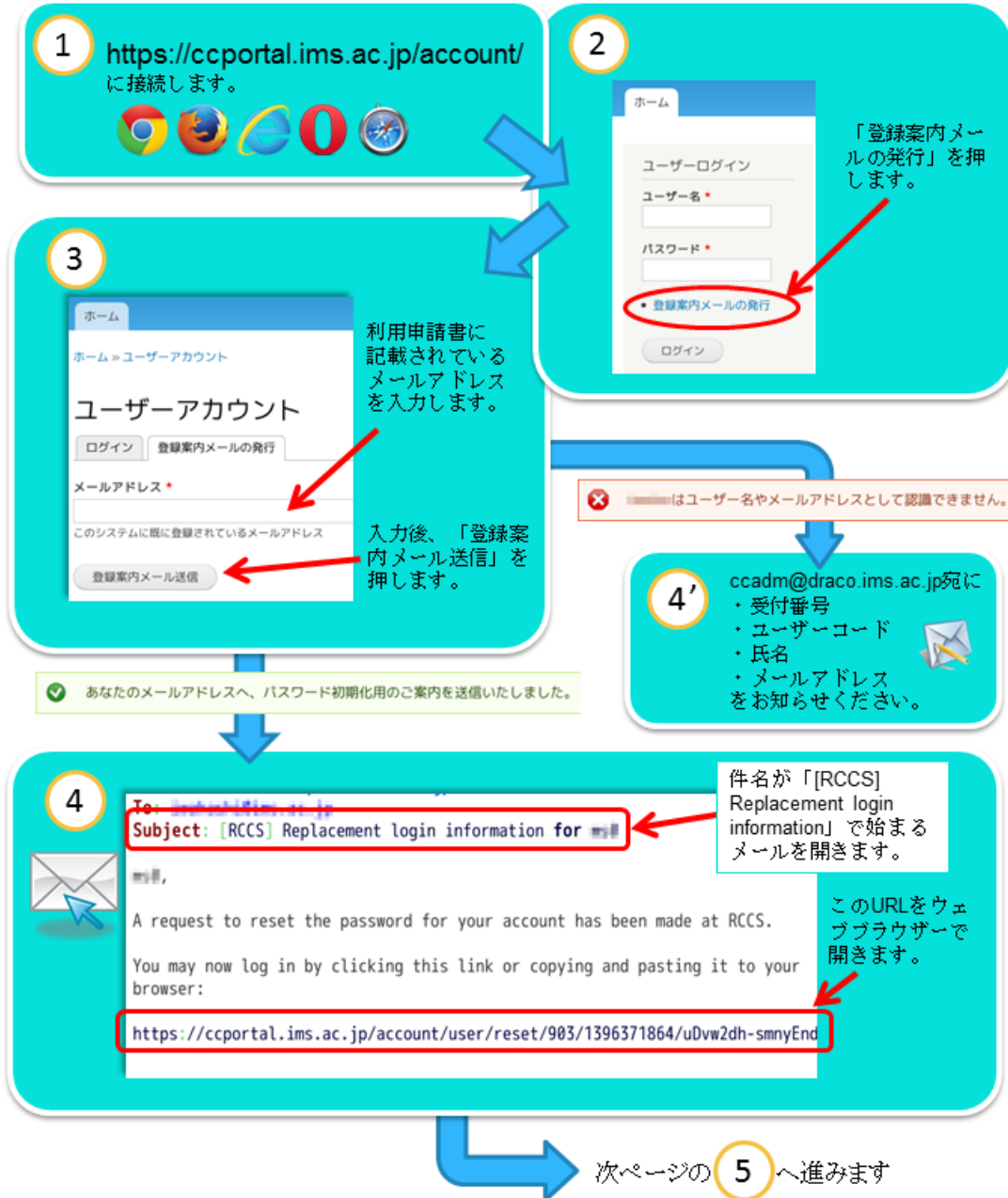
「RCCSの認証方法変更について」の案内文

RCCSの認証方法変更について

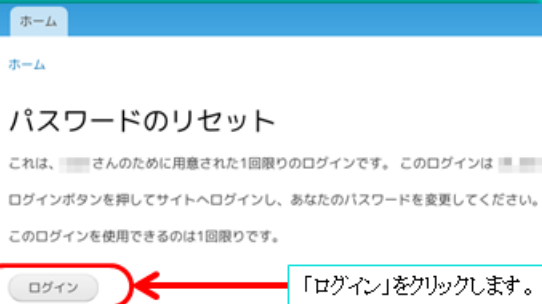
変更の概要

- RCCSのフロントエンドサーバーに対するSSHの認証方式が公開鍵認証のみになります。
- RCCSのユーザー限定ページにアクセスするためのパスワードはウェブ専用になります。

パスワードの設定と公開鍵の登録方法

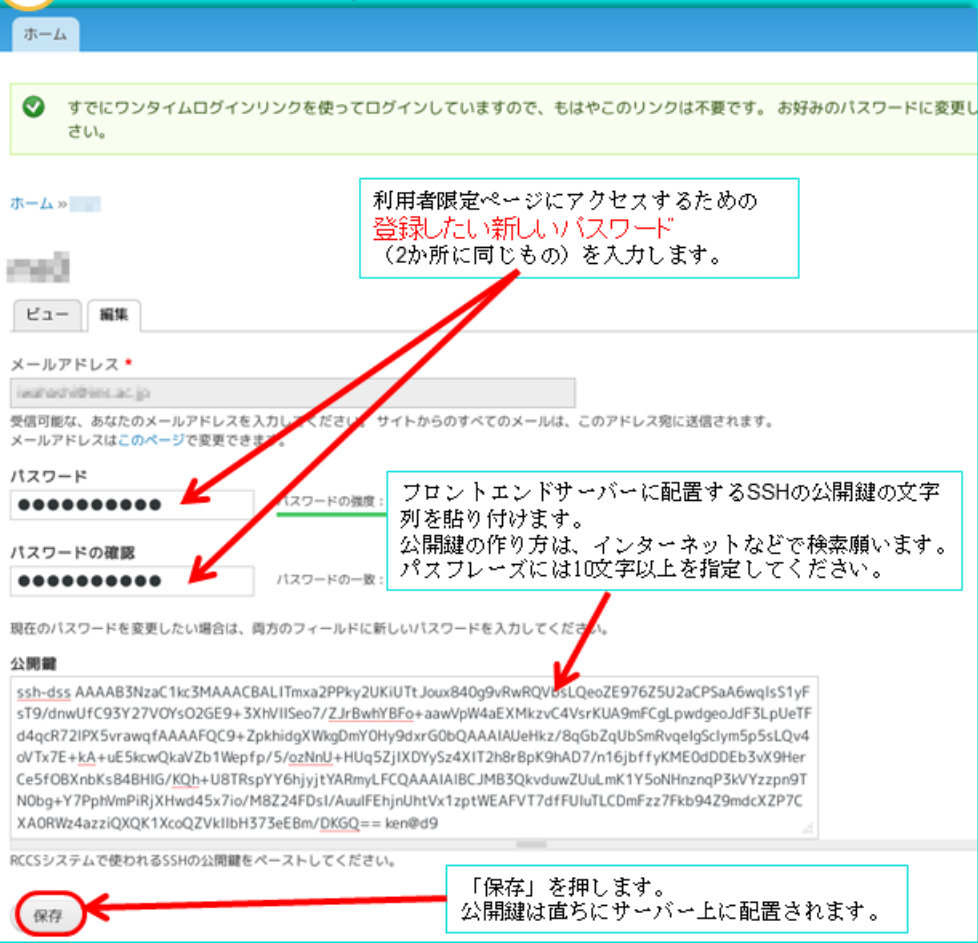


5



「ログイン」をクリックします。

6

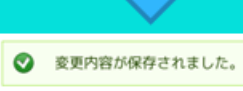


利用者限定ページにアクセスするための登録したい新しいパスワード(2か所に同じもの)を入力します。

フロントエンドサーバーに配置するSSHの公開鍵の文字列を貼り付けます。公開鍵の作り方は、インターネットなどで検索願います。パスフレーズには10文字以上を指定してください。

「保存」を押します。公開鍵は直ちにサーバー上に配置されます。

7



このように表示されれば完了です。フロントエンドサーバ接続時には、アカウント名以外に、登録した公開鍵に対応する秘密鍵とパスフレーズを使用してください。